

# C'ETAIT UN JOLI VILLAGE

Paroles de :

VALSE

Musique de :

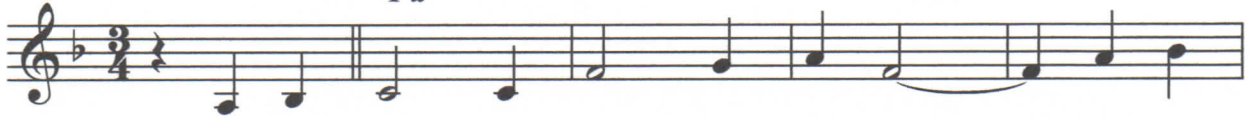
Suzanne OUVRARD-PAIRAULT

Bernard RUAL

Michel TAURISSON

Jean Claude BIGNON

T° di Valse 6/8 *Fa* REFRAIN



1-2 C'é - tait un jo - li vil - la - ge Tout fleu -  
3 C'é - tait un jo - li vil - la - ge Qui se



- ri et ver - do - yant Tous les oi - seaux de pas -  
re - flé - tait dans l'eau Mais un jour le grand bar -



- sa - ge An - non - çaient l'ar - ri - vée du prin - temps Mais un  
- ra - ge A tout en - glou - ti là sous les flots Je l'ai -



jour le grand bar - ra - ge A no - yé tout' la val -  
- mais tant mon vil - la - ge Pa - ys où j'ai vu le



- lée A - dieux à nos beaux om - bra - ges Aux prai -  
jour J'en gar - de - rai son i - ma - ge Au fond



- ries aux champs de blés Me re - vienn'ont tant de sou - ve -  
de mon coeur tou - jours *3 fois* La vieill' é - glis' et son clo -



- nirs Du vieux quar - tier d'un coin de rue Les  
- cher E - tait la fier - té du ha - meau Près



co - pains les chan - sons les ri - res Dans le bis - trot dis - pa -  
de la ri - vièr' où je pê - chais Ins - tal - lé dans les ro -

2 C'ETAIT UN JOLI VILLAGE

*Do7* *Fa* *Solm*

- ru \_\_\_\_\_ Les soirs d'é - té sur la pla - ce \_\_\_\_\_  
 - seaux \_\_\_\_\_ Il y'a - vait l'é - col' plein' d'en - fants \_\_\_\_\_

*Solm* *Do7* *Fa*

— Les voi - sins ve - naient dis - cu - ter \_\_\_\_\_ Sur -  
 — Et puis la gar' le pe - tit train \_\_\_\_\_ Qui

*Sibm* *Fam* *Sibm*

- tout que ja - mais ne s'ef - cent Tou - tes ces  
 par - tait len - te - ment en sif - flant Tôt dans la

*Sol7* *Do7* *Fa* RITOURNELLE

joies du pas - sé \_\_\_\_\_  
 brum' du ma - tin \_\_\_\_\_

*Do7* *Fa* *Do7*

*Fa* *Do7* *Fa*

*Do7* *Fa* e \_\_\_\_\_ %

C'é - tait